

Unité de réfraction DeltaQ, DeltaQP



Delta QP



Delta Q

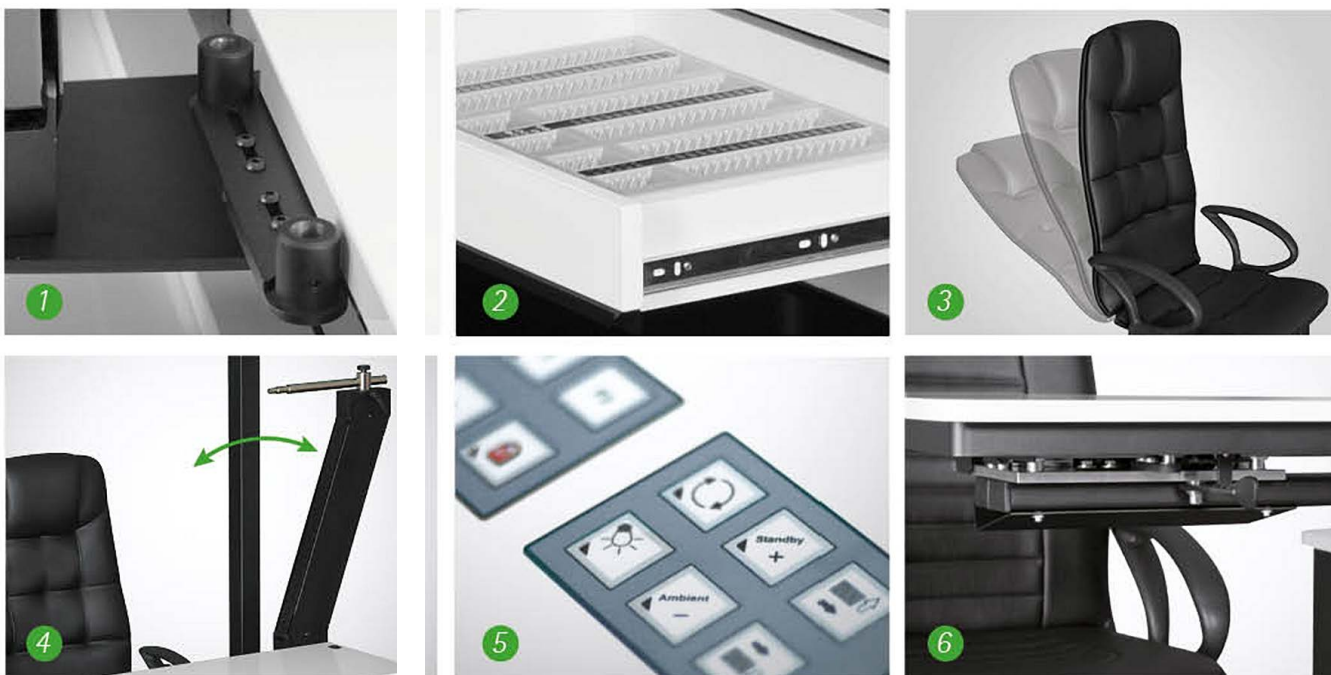
Unité de réfraction DeltaQ, DeltaQP

D001T, DOP01T - table élévatrice et chaise à hauteur fixe.
D001 C, DOPO1 C - chaise élévatrice et table à hauteur fixe.
D001CT, DOPOICT - chaise et table élévatrice.
DeltaOP - mode! avec bras de phoroptère motorisé vertical.

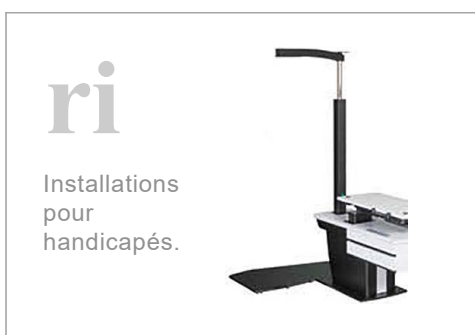
- Table élévatrice pour deux instruments.
- Le mouvement vertical de la chaise est réglable à partir du panneau tactile intégré sur le dessus de la table et/ou à partir du pied - interrupteur (en option).
- Colonne avec lampe halogène avec éclairage réglable.
- Colonne avec support pour projecteur de cartes.
- Armoire intégrée avec tiroir pour verres d'essai et tiroir supplémentaire.
- Transformateurs de puissance réglables intégrés pour lampe à fente / ophtalmomètre.
- Plaque de support de mentonnière
- "Liftboy assistant" - système de correction de hauteur.
- Prise 230V pour instrument supplémentaire, par ex. objectifmètre automatique, phoroptère automatique, etc.
- Colonne élévatrice (25cm) pour bras de phoroptère motorisé vertical (mode! Delta (QP)).

Optionnel

- Chaise amovible pour l'accès en fauteuil roulant
- Table élévatrice (25cm)
- Bras de phoroptère contrebalancé (modèle DeltaO)
- Bras de phoroptère motorisé vertical (pour le mode! Delta (OP))
- Repose-pieds (fixe ou basculant)
- Accoudoirs (fixes ou en pointe)
- Chaise avec dossier inclinable
- Chaise manuelle (13cm) ou motorisée (14cm) coulissant vers l'avant - vers l'arrière
- Commande de l'interrupteur pour les mouvements de la chaise
- Câbles de données installés (Fire Wire, USB, RS232, etc.)
- Cabinet sur roulettes avec 3 tiroirs
- Plateau vide pour les lentilles d'essai
- Stand pour panneau opérationnel de phoropter numérique
- Régulateur de lumière
- Oreiller pour les enfants
- Version gaucher

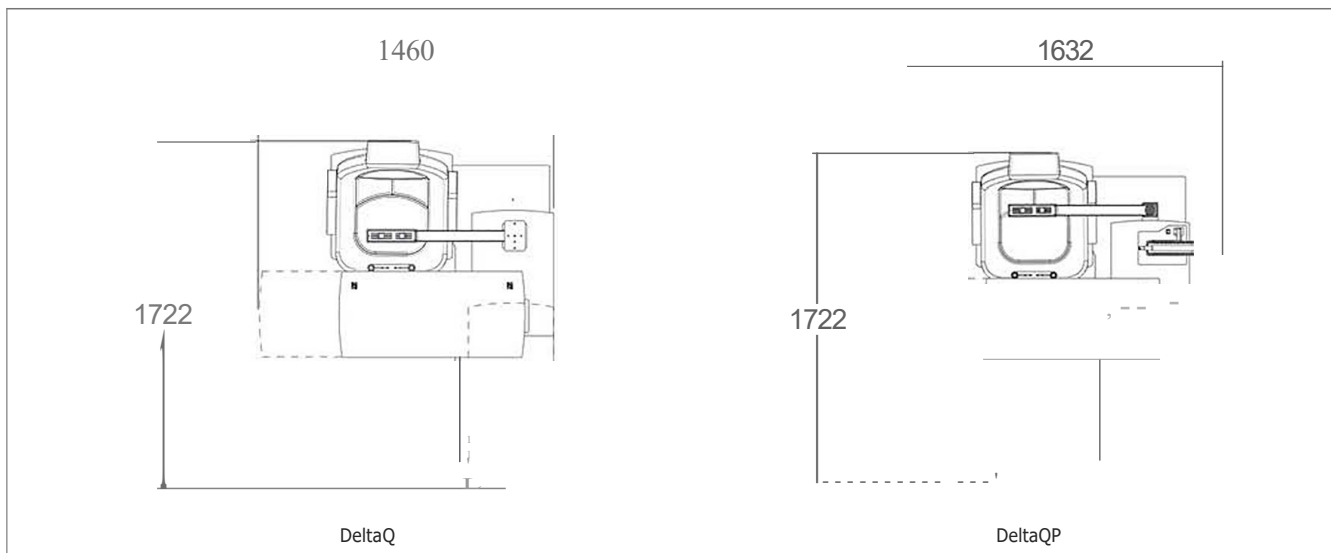


1. Adaptateur réglable pour repose-menton. 2. Cabinet avec tiroir pour lentilles d'essai ensemble. 3. Chaise de recharge. 4. Vertical motorisé phoropter bras. 5. Panneau de commande intégré pour la commande de lumière de la salle. 6. Ensemble coulissant de chaise motorisée.



Informations techniques

Tension	~ 115/230V 50/60Hz
Poids total*	210 kg
Hauteur maximale	196cm
Hauteur de la table à partir du sol	De 73 cm à 98 cm (25 cm)
Hauteur de la chaise depuis le sol*	De 48cm à 63cm (15cm)
Rotation des chaises*	360°
Lampe halogène en tête	2x12V35W
Alimentation des instruments	~ 115/230V, programmable 3-17V AC ou DC, dimmable ou permanent
<small>*Varie selon les options</small>	



Sanotek

UN REGARD D'AVANCE SUR L'OPHTALMOLOGIE
 118 rue de Chevilly
 94240 l'Hay-Les-Roses,
 FRANCE Tel. : 09 54 180 305
 info@sanotek.com
 www.sanotek.com