

# Vantage Plus

Qualité encore meilleure



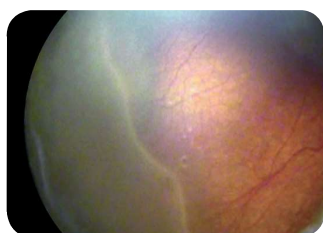
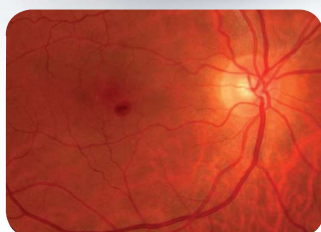
Keeler

# NOUVEL Ophtalmoscope numérique Vantage

Images numériques obtenues dans votre cabinet de consultation, dans votre salle d'opération, ou bien n'importe où

En tant que leader mondial en technologie binoculaire indirecte, nous menons à nouveau le pas avec le premier système binoculaire indirect numérique. L'ancienne vidéo analogique est remplacée par de vraies images numériques.

Servez-vous de votre ophtalmoscope numérique Vantage Digital sans fil dans votre cabinet de consultation, dans votre salle d'opération, dans votre classe d'enseignement ou bien n'importe où vous voulez saisir des images numériques.



Le logiciel intuitif et puissant Keeler vous permettra d'utiliser votre PC pour obtenir des images fixes ou dynamiques, facilitant ainsi la documentation et les diagnostics de votre patient.

Ajoutez à la renommée de votre cabinet en présentant à vos patients et à leur famille des images dynamiques numériques.

## Interface USB

Celle-ci se raccorde dans votre PC afin d'enregistrer les examens en format numérique.

## Logiciel Keeler

Permettant de saisir, de ranger en mémoire ou de documenter facilement les images fixes ou dynamiques. Compatible avec Windows 7 et Windows XP.

## Ophtalmoscopie Vantage Plus, avec LED et système sans fil ultra-plat

Faisant appel au meilleur système sans fil ultra-plat LED du monde.

## Système comprenant

Un ophtalmoSCOPE Vantage numérique sans fil, une station d'accueil et une alimentation électrique, une pile supplémentaire ultra-plaque en polymère, un logiciel Keeler, une télécommande numérique sans fil et une mallette de transport.



## Spécifications techniques

### Caméra

**Interface** USB 2

**Alimentation** Provenant de l'interface USB 2

**Résolution** Conforme à la mire 6 du groupe 2 pour la MIRE USAF 1951 (conforme à la norme MIL-STD-150A), lorsqu'elle est utilisée avec une lentille 20D

**Câble** Servant à raccorder la caméra au PC. Keeler recommande l'emploi d'un câble USB 2.0 type A de 5m de long au maximum avec mini 5-broches de (livré parfois comme câble USB 2.0 type A avec mini B)

### Convergence

**Plage** L'image de la caméra peut être ajustée de  $\pm 7$  degrés

### Distance d'utilisation

**Plage** La distance d'utilisation nominale est de 440mm. La résolution indiquée plus haut sera maintenue à une distance de 350mm à 650mm entre l'appareil et l'oeil examiné avec une lentille 20D

### Système d'exploitation

**Utilisable avec** Windows 7 et Windows XP

### Vantage Plus

**Commandes** Toutes les commandes et caractéristiques du système Vantage Plus sont conservées

### Ajustement

**Ajustement vertical** Pour l'ajustement vertical il faut tourner la vis de réglage sur le porte-miroir. L'image sera ajustée de manière à ce que la tache lumineuse se trouve au centre

**Ajustement horizontal** Effectué en usine

**Profondeur du champ**  $\pm 35$ mm à 440mm

### Caractéristiques physiques

**Dimensions** L'appareil Vantage Plus numérique est plus long d'environ 50mm que l'appareil Vantage Plus standard

**Poids** Le poids total de l'appareil Vantage Plus numérique est de 662g (l'appareil Vantage Plus est d'un poids de 596g)

*Note : la distance et la portée varieront en fonction des différentes erreurs de réfraction de l'utilisateur. Pour maximiser les caractéristiques de performance de ce produit, l'utilisateur devra se servir des aides de correction des erreurs de réfraction et adopter une distance de travail de 450mm environ (entre la partie avant de l'appareil et l'oeil examiné) avec une lentille 20D.*

# NOUVEAU Vantage Plus LED



## Eclairage blanc brillant donnant une meilleure vue de la rétine

Nous sommes ravis de vous présenter le nouvel appareil Vantage Plus LED exclusif.

La couleur plus froide du LED naturel offre un éclairage plus brillant et plus blanc, une plus longue durée de service de la pile, la possibilité de ne pas acheter des ampoules, et une durée de vie prévue allant jusqu'à 10.000 heures.

D'un point de vue clinique, le système optique supérieur et l'éclairage LED naturel pourront vous fournir un plus grand nombre de détails, ce qui vous permettra de déterminer la pathologie de la rétine qui n'était pas visible avec l'ophtalmoscope indirect numérique (BIO) utilisant une ampoule au xénon.



Vantage Plus LED

Notre nouvelle pile ultra-plate au lithium-polymère est aussi légère et compacte que le nouveau mini iPod.

*(le trombone indique l'échelle)*



Plus longue durée de vie, lumière plus brillante et plus blanche, un plus grand nombre de détails



25% plus brillante que l'ampoule standard



Le poids de la nouvelle pile ultra-plate au lithium-polymère n'est que de 53 grammes



L'éclairage LED naturel et la pile au lithium-polymère offrent jusqu'à 6 heures de service avec une seule charge

"La température de couleur plus froide de la source d'éclairage LED naturel a conduit à un niveau de clarté d'image jamais vu dans un autre BIO"

*Todd J. Purkiss, M.D., Ph.D., Résident en Chef, Ophtalmologie et Sciences de la vision, Université de Louisville*

## Unique - Système optique intelligent (IOS) (Brevet No. US8132915B)

Enfin - à présent, dès que vous modifiez l'ouverture, le système optique et les miroirs s'ajusteront automatiquement pour vous, sans qu'il vous soit nécessaire d'actionner un autre levier!

Keeler a conçu ce mouvement unique à une seule étape pour faciliter vos examens et les accélérer. Grâce au mécanisme (IOS) (breveté), lorsque vous sélectionnez l'ouverture réduite, moyenne ou grande, le système optique s'ajustera automatiquement, et présentera des vues stéréoscopiques tridimensionnelles de la rétine pour toutes tailles de pupille.

### Grande pupille

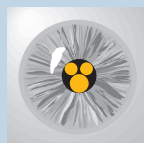
Lors de l'examen à travers une grande pupille totalement dilatée, le système optique se séparera et la source de lumière restera dans la position du haut, assurant ainsi le maximum de stéréopsie.

### Pupille intermédiaire

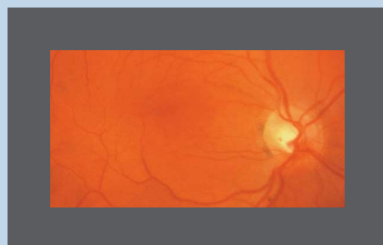
Le système optique de visionnage et les sources de lumière se trouvent en "position intermédiaire" assurant ainsi le maximum de stéréopsie.

### Petite pupille

Lors de l'examen à travers une petite pupille, le système optique de visionnage et la source de lumière convergent, ce qui vous permet d'examiner la rétine stéréoscopiquement à travers les pupilles les plus petites.

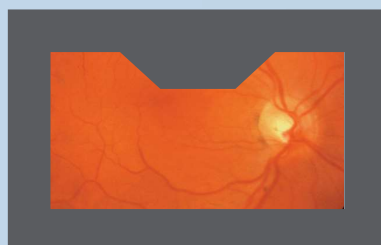


## Exclusif - Le système optique IOS vous permet d'imager les petites pupilles sans la moindre obstruction



Vue au moyen de Vantage Plus avec système optique IOS.

Lors de la sélection d'une petite pupille, il n'y a pas obstruction de la rétine.



Vue au moyen de systèmes optiques qui ne sont pas IOS.

Lors de la sélection d'une petite pupille, il se produit une obstruction, ce qui réduit votre information clinique.

## Qualité et efficacité

Le système optique de conception nouvelle, ainsi que la nouvelle source de lumière LED naturel ou au xénon présentent des images de la rétine à haute définition qui sont plus brillantes. PAR AILLEURS, la durée de vie de la pile Keeler se trouve prolongée, quel que soit le type utilisé (hydrure métallique ou lithium).

## Appareil plus léger de 15%

L'ophtalmoscope Vantage Plus est réalisé à partir de matériaux techniques d'avant-garde à texture, et il en résulte un appareil plus léger, plus petit et plus compact, sans pour autant compromettre la robustesse, la fiabilité et la qualité qui font la renommée de Keeler.

## Confortable et parfaitement équilibré

Un nouveau serre-tête rembourré a été conçu en vue de maximiser le confort.

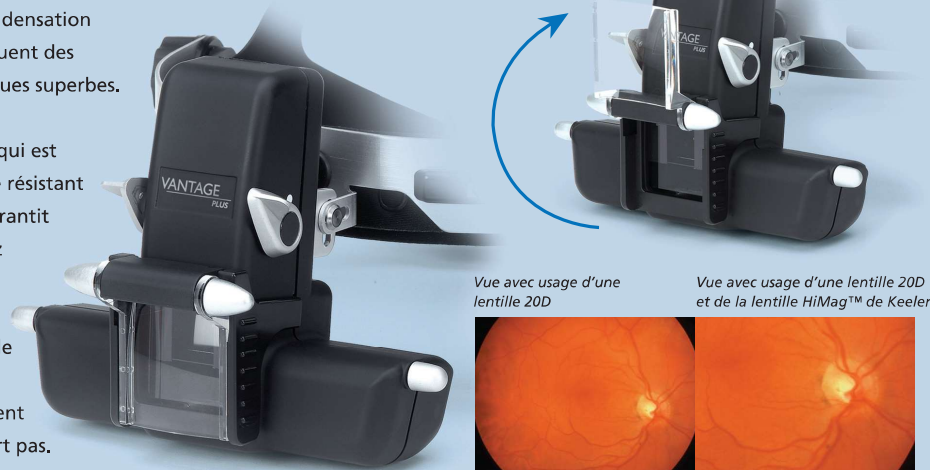
Il s'ajuste et s'équilibre parfaitement pour s'adapter aux têtes de forme et de taille très variées.



## Unique - La nouvelle lentille HiMag™ (brevetée) se monte et se démonte facilement par simple glissement

Cette lentille unique n'est offerte qu'avec le seul ophtalmoscope indirect Vantage Plus. Elle permet d'obtenir un grossissement supplémentaire de 1.6X par rapport à une lentille de condensation seule, et par conséquent des images stéréoscopiques superbes.

Le système optique qui est revêtu d'une couche résistant aux égratignures garantit que vous obtiendrez toujours des images de grande qualité; par ailleurs, la lentille HiMag™ peut être escamotée simplement lorsqu'on ne s'en sert pas.



Vue avec usage d'une lentille 20D

Vue avec usage d'une lentille 20D et de la lentille HiMag™ de Keeler

## Nouveau système optique à contraste élevé

Le nouveau système optique de visionnement est compact et à contraste élevé. Il se sert de l'éclairage LED naturel ou au xénon, pour vous donner toutes les fois des images de la rétine qui sont nettes, supérieures et dépourvues d'éblouissement.



Plus brillant



## Filtres et ouvertures

Les filtres d'infrarouge/des ultraviolets sont intégrés dans le système optique de l'appareil Vantage Plus avec des filtres en option et une sélection de 3 ouvertures, ainsi qu'un diffuseur de lumière.

Distance interpupillaire : 48 - 76mm



## Le nouveau miroir d'enseignement se monte et se démonte facilement par simple glissement

Le nouveau miroir d'enseignement se monte et se démonte facilement par simple glissement, ce qui permet à deux personnes d'observer la rétine en même temps.



## Nouvelle mallette professionnelle de transport

Vous pourrez transporter votre appareil dans cette mallette élégante, en vous servant des roulettes ou bien en la portant sur les épaules.



**"En général, c'est le meilleur ophtalmoscope indirect numérique que j'ai jamais utilisé"**

M. J McAllister FRCS, FRCOph,  
Chirurgien spécialisé en ophtalmologie, Windsor

# Alimentations électriques sans fil en option

La technologie sans fil de Keeler vous permet de vous déplacer d'une pièce à une autre sans aucune limitation. Les chargeurs sont destinés à l'usage sur table ou bien au montage mural. Ils peuvent ranger une pile supplémentaire au lithium à titre de réserve.

## Vous ne serez jamais à court d'alimentation électrique

Le système standard sans fil de Keeler est livré avec deux piles au lithium (ultra-plates) de très longue durée. Il peut s'écouler plusieurs mois avant que vous soyez forcé de les recharger.

## Nouvelle pile ultra-plate au lithium-polymère

La nouvelle pile ultra-plate au lithium-polymère est d'une autonomie allant jusqu'à 6 heures. Son poids n'est que de 53 grammes, et elle est presque 70% plus légère que la pile standard. Par ailleurs, elle est beaucoup plus petite et vous pourrez la tenir facilement dans la paume de la main.

## Pile standard au lithium

Notre pile d'origine au lithium est d'une autonomie allant jusqu'à 11 heures, et elle se monte parfaitement dans le chargeur.



Longue durée



Pile standard au lithium



Plus légère



Longue durée



Nouvelle pile ultra-plate au lithium-polymère

**"Je me suis servi de Vantage Plus presque tous les jours pendant quatre mois avant de devoir recharger la pile"**

Todd J. Purkiss, M.D., Ph.D., Résident en Chef, Ophtalmologie et Sciences de la vision, Université de Louisville



Nouvelle pile ultra-plate au lithium-polymère



Pile standard au lithium

## Nouveau chargeur ultra-plat sans fil

Le nouveau chargeur à montage mural est aussi durable que le chargeur standard sans fil, et il peut ranger votre pile supplémentaire dans le compartiment du haut.

Le chargeur est doté d'un bouton de déclenchement rapide qui vous permet d'ôter rapidement votre pile supplémentaire.



Nouveau chargeur ultra-plat sans fil



Chargeur standard sans fil

# Alimentations câblées en option

## SmartPack

SmartPack est un système d'alimentation élégant qui réunit 3 options différentes en un seul produit.



Longue durée

Il ne vous sera plus nécessaire d'acheter séparément un système portable pour l'usage à domicile, un autre système pour le montage mural, et un troisième système pour l'usage sur table.



SmartPack



WallPack

## WallPack

D'autre part, s'il faut que votre source d'alimentation soit fixe, vous pouvez acheter l'unité Wallpack à simple montage mural. L'unité indirecte peut être montée sur le support avec lequel elle est livrée.

## Quel est le système qui vous convient le mieux?

| Durée de vie utile Vantage Plus |               |
|---------------------------------|---------------|
| Source d'alimentation           | LED naturelle |
| Pile Slimline (ultra-plate)     | 6 heures*     |
| Pile standard                   | 11 heures*    |
| SmartPack                       | 17 heures*    |

\*Cette mesure se base sur un éclairage dont le niveau d'éclairage est utilisé pour l'examen normal.



**Keeler Ltd.**  
Clewer Hill Road, Windsor  
Berkshire, SL4 4AA  
Tél : +44 1753 857177  
Fax : +44 1753 827145  
Email : [info@keeler.co.uk](mailto:info@keeler.co.uk)  
Site web : [www.keeler.co.uk](http://www.keeler.co.uk)

**Keeler Instruments Inc.**  
456 Parkway, Broomall  
PA 19008 EEUU  
Tél : 1 610 353 4350  
Fax : 1 610 353 7814  
Email : [keeler@keelerusa.com](mailto:keeler@keelerusa.com)  
Site web : [www.keelerusa.com](http://www.keelerusa.com)

**Keeler**